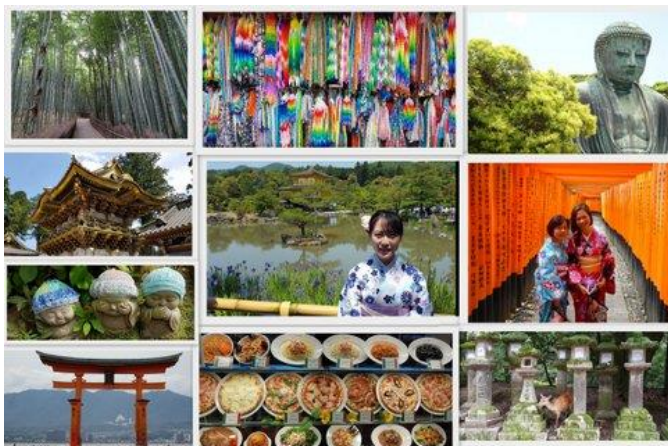


“Japan zum Kennenlernen”



Reisen Sie mit uns in ein Land voller faszinierender Kontraste. In Japan existieren uralte Traditionen und die Errungenschaften der Moderne harmonisch nebeneinander.

Lassen Sie sich vom strukturierten Großstadtdschungel der Metropolregion Tokio „verschlucken“ oder genießen Sie die reizvollen Naturlandschaften zu den schönsten Jahreszeiten. Ein Land voller Gegensätze lässt Sie staunend in eine einzigartige Kultur eintauchen.

Mystische Zen-Gärten, pulsierende Einkaufsmeilen, atemberaubende Tempel und raue Bergwelten warten darauf, von Ihnen entdeckt zu werden.

Die Freundlichkeit der Menschen, die Sicherheit und Sauberkeit sowie der reiche kulturelle Schatz Japans werden Sie begeistern!

... und so wird die Erlebnisreise “Japan zum Kennenlernen” verlaufen:

1. Tag Flug nach Japan

Flug mit Emirates oder einer anderen renommierten Fluggesellschaft nach Osaka.

2. Tag Ankunft in Japan – Transfer nach Kyoto (ca. 100km)

Am Flughafen in Japan treffen Sie Ihre Reiseleitung. Ihr Bustransfer wird Sie bequem bis zu Ihrem Hotel in Kyoto bringen, wobei Sie bereits einen Vorgeschmack auf die kulturellen Besonderheiten erhaschen können, die Sie am nächsten Tag erwarten.

3 Nächte in einem zentral gelegenen Hotel in Kyoto



3. Tag Kyoto

Lassen Sie sich in den Bann ziehen von Kyotos schönstem Tempel, prunkvollem Palast, spirituellen Zen-Garten und einem eindrucksvollen Shinto-Schrein!

Sie beginnen Ihren Ausflug in Kyotos reichhaltige Geschichte mit einem Einblick in das

Palastleben des Tokugawa Shogunats. Hier im vollständig erhaltenen Nijo Schloss weiß Ihre Reiseleitung ganz genau, wie sie die prunkvollen Räume für Sie zum Leben erwecken kann. Ein Besuch von Kyotos Highlight, dem Goldenen Pavillon (Kinkakuji), darf natürlich nicht fehlen und wird Sie überwältigen. Das UNESCO Kulturerbe erwartet Sie mit seiner goldenen Fassade und einem schönen Landschaftsgarten. Sie bleiben beim Thema Gartenbau und spüren im Anschluss die spirituelle Atmosphäre eines klassischen Zen-Gartens, den Sie von einem Holzpodest aus und ohne Schuhe bewundern können.

Ihren Tag runden Sie ab mit einem leichten Spaziergang durch die tausende roten Tore des Fushimi Inari Schreins. Wie durch einen Tunnel aus roten Schreintoren wandeln Sie durch diese einzigartige Anlage.



4. Tag Optional: Kyoto – Hiroshima – Miyajima – Kyoto (ca. 800 km im Shinkansen-Supereexpress)

Schließen Sie sich unserem optionalen Ausflug mit dem Shinkansen Supereexpresszug nach Hiroshima an oder entdecken Sie Kyoto heute auf eigene Faust.

Optional: Shinkansen-Ausflug nach Hiroshima und Miyajima (288 € brutto)

Wieder ein Highlight Ihrer Japan-Reise: gemeinsam mit Ihrer Reiseleitung fahren Sie heute im legendären Shinkansen-Supereexpresszug ohne Umstieg nach Hiroshima. Die rund 400 km Strecke legt der wohl pünktlichste Zug der Welt in weniger als zwei Stunden zurück. Lehnen Sie sich zurück und genießen Sie die Fahrt entspannt von Ihren reservierten Sitzplätzen aus.

In Hiroshima, der Stadt der Brücken, Busse und des Baseballs angekommen, lassen Sie sich im Friedenspark auf den Umgang mit der Katastrophe des Atombombenabwurfs ein. Der Park und das Museum mit seinen vielen Stationen geben Zeit zum Gedenken und ein Gefühl für Hoffnung.

Eine halbstündige Lokalbahnfahrt bringt Sie am Nachmittag in einen kleinen Fährhafen, von dem Sie in nur zehn Minuten zur Insel Miyajima übersetzen werden. Auf der einst heiligen Insel besuchen Sie den Itsukushima Schrein, der bei hoher Flut nahezu auf dem Wasser zu schwimmen scheint. Am späten Nachmittag reisen Sie wieder genauso bequem im Shinkansen zurück nach Kyoto und genießen dort Ihren Abend.



5. Tag Kyoto - Nara - Kanazawa (ca. 330 km)

Eine gute Busstunde trennt Sie heute vom einstigen kulturellen Zentrum Japans, der ehemaligen Hauptstadt Nara. Dort im Tempel Todai-ji (UNESCO) erwartet Sie der größte sitzende Bronze-Buddha Japans, der Sie mit seiner ruhigen Ausstrahlung in den Bann nimmt. Begleitet von zahmen Sika-Hirschen spazieren Sie anschließend durch den Nara

Park.

Gegen Mittag fahren Sie mit Ihrem Reisebus weiter an die Nordküste Japans nach Kanazawa. Die Stadt ist nicht nur berühmt für ihre lange Samurai Tradition, sondern auch für einen der drei schönsten Landschaftsgärten Japans, den Garten Kenrokuen, den Sie dort besichtigen werden.

1 Nacht in einem zentral gelegenen Hotel in Kanazawa



6. Tag Kanazawa - Yamanouchi - Nagano (ca. 280 km)

Heute Morgen wird es putzig: Busfahrt zum Jigokudani Monkey Park bei den heißen Quellen von Yamanouchi, wo Sie mit etwas Glück die heimischen Schneeffaffen (Makaken) bei einem Bad in den Quellen beobachten können.*

Anschließend fahren Sie nach Nagano, dem ehemaligen Austragungsort der Olympischen Winterspiele von 1998. Dort besuchen Sie den zweitältesten Tempel Japans, den imposanten Zenkoji. Sind Sie mutig genug, sich durch das stockfinstere Labyrinth unter dem Tempelgebäude zu winden? Sie werden wie erleuchtet wieder emporsteigen!

1 Nacht in einem zentral gelegenen Hotel in Nagano

* ca. 30 Minuten Fußweg pro Strecke auf Waldboden und Treppenstufen am Ende des Weges. Bei Schnee und Eis ist der Weg nicht begehbar, in diesem Fall wird ein Alternativprogramm angeboten



7. Tag Nagano – Matsumoto – Region Fuji (ca. 210 km)

Zu Beginn des Tages steht in Matsumoto eine der schönsten erhaltenen Burgen Japans auf dem Besichtigungsprogramm. Die wegen ihres schwarzen Anstrichs auch Krähenburg genannte Wehranlage wurde im 16. Jh. errichtet und rund 300 Jahre später durch das persönliche Engagement eines Lehrers wieder in ihren Originalzustand versetzt. Ein tolles Burg Motiv vor Alpenpanorama!

Anschließend reisen Sie weiter zum Fünf-Seen-Gebiet des Vulkans Fuji. Am Kawaguchi-See haben Sie die Möglichkeit, bei gutem Wetter eine der wohl prächtigsten Aussichten abzulichten: den atemberaubenden Anblick des heiligen Berges Fuji. Mit seinen beeindruckenden 3.776 Metern Höhe darf das UNESCO-Weltkulturerbe auf keiner Japanreise fehlen. Ihr Hotel ist mit einem japanischen Thermalbad ausgestattet. Am Abend ist der Gang in diesen Onsen die Gelegenheit, den Tag typisch japanisch zu beenden.

1 Nacht in einem Hotel mit Onsen-Bad in der Region Fuji



8. Tag Region Fuji – Kamakura – Tokio (ca. 180 km)

Morgens fahren Sie weiterhin bequem im Reisebus an die Pazifikküste in die ehemalige Shogunats-Stadt Kamakura. Am Tempel Hasedera werden Sie von abertausenden Statuen des Schutzheiligen Jizo begrüßt. Was es mit diesem buddhistischen Gott auf hat, verrät Ihnen Ihre Reiseleitung.

Außerdem beeindruckt der berühmte Große Buddha mit 13 Meter Höhe durch seine anmutige Aura.

Nachmittags wird die Bebauung zunehmend dichter, Sie nähern sich der größten Metropolregion der Welt, Tokio!

Nach Ihrer Ankunft sollten Sie unbedingt schon ein wenig durch die Stadt bummeln und das echte "Tokio Feeling" erleben.

2 Nächte in einem zentral gelegenen Hotel in Tokio

9. Tag Optional: Tokio - Nikko - Tokio (ca. 360 km)

Heute können Sie bereits auf eigene Faust Tokios bunte Städtelandschaft erkunden oder Sie schließen sich unserem Ausflug an.

Optional: Ausflug in die UNESCO Schreinstadt Nikko (per Bus oder Zug, 138 € brutto)

Nutzen Sie die Möglichkeit, gemeinsam mit Ihrer Reiseleitung die prächtige Natur des Schrein-Areals von Nikko zu erleben. Ein weiteres Highlight Ihrer Japan Reise.

Hier finden Sie sich inmitten einer atemberaubenden Landschaft wieder, welche die natürliche Schönheit des Schrein- und Tempelbezirks einrahmt.

Bei diesem UNESCO-Weltkulturerbe erkunden Sie neben dem prunkvoll gestalteten Taiyuin-Schrein natürlich auch Nikkos Hauptschrein Toshogu. Die sehr fein gearbeitete Holzschnitzkunst verziert das Mausoleum des ersten Tokugawa Shoguns, dessen Palast Sie bereits in Kyoto besichtigt haben.

Rückfahrt am späten Nachmittag nach Tokio, wo der Abend wieder Ihnen gehört.



10. Tag Tokio - Rückflug

Als fulminanten Abschluss Ihrer Japan Reise erleben Sie die sinnlichen Kontraste der japanischen Hauptstadt. Angefangen mit einer der herausragendsten Sehenswürdigkeiten in Tokio: dem Meiji-Schrein.

Die in einen weitläufigen Park eingebettete Gedenkstätte erinnert an Kaiser Meiji und symbolisiert die starke Verbindung des Kaiserhauses mit dem Shinto, der alten Naturreligion Japans. Bei einem Spaziergang durch Harajuku und auf dem Boulevard Omotesando schlendern Sie vorbei an schrillen Läden und edlen Boutiquen. Oder

gönnen Sie sich einen letzten Kaffee im noblen Omotesando Hills vom japanischen Stararchitekten Tadao Ando.

Einen besonderen Ausblick auf die Metropole bietet Ihnen im Stadtteil Shinjuku das höchste Rathaus der Welt, wieder ein Entwurf eines japanischen Stararchitekten, diesmal Kenzo Tange, dessen Debut-Werk Sie bereits in Hiroshima gesehen haben.

Den Abschluss Ihrer Reise bildet der historische Stadtteil Asakusa. Neben einem tollen Fotomotiv auf den 634 Meter hohen Tokyo Skytree. Eingerahmt zwischen Pilgertempel und Donnentor können Sie Ihre letzten Souvenirs kaufen.

Am frühen Abend Bustransfer zum Flughafen Tokio Narita oder Haneda.

11. Tag Ankunft in Deutschland

Termine und Preise

22.01. bis 01.02.25 2619 Euro p.P.
26.03. bis 05.04.25 (Kirschblüte) 3599 Euro p.P.
02.04. bis 12.04.25 (Kirschblüte) 3599 Euro p.P.
12.04. bis 22.04.25 (Kirschblüte) 3599 Euro p.P.
16.04. bis 26.04.25 3599 Euro p.P.
07.05. bis 17.05.25 3149 Euro p.P.
14.05 bis 24.05.25 3599 Euro p.P.
18.05. bis 28.05.25 3149 Euro p.P.
15.06. bis 25.06.25 3599 Euro p.P.
16.07. bis 26.07.25 3149 Euro p.P.
30.07. bis 09.08.25 3149 Euro p.P.
06.08. bis 16.08.25 3149 Euro p.P.
20.08. bis 30.08.25 3149 Euro p.P.
03.09. bis 13.09.25 3449 Euro p.P.
24.09. bis 04.10.25 3449 Euro p.P.
05.10. bis 15.10.25 3449 Euro p.P.
19.10. bis 29.10.25 3449 Euro p.P.
22.10. bis 01.11.25 (Laubfärbung) 3449 Euro p.P.
05.11. bis 15.11.25 (Laubfärbung) 2749 Euro p.P.

Leistungen:

Linienflüge mit Emirates oder einer anderen renommierten Fluggesellschaft ab/bis FRA nach Osaka (OSA) und zurück von Tokio (TYO) in der Economy Class, inkl. aller Flughafensteuern und Gebühren
8 Übernachtungen in guten Mittelklasse-Hotels inkl. Frühstück
Flughafentransfers bei An- und Abreise (nur bei Buchung inkl. Flügen)
Busrundreise inkl. Eintrittsgeldern lt. Programm
Deutsch sprechende Reiseleitung vom 02. bis 10. Tag in Japan
Audio-Gruppenführungssystem

Bei Buchung des Landprogrammes entfällt der Anspruch auf Flughafentransfers bei An- und Abreise / EZ-Zuschlag: 560 Euro

Hotels: (Änderungen vorbehalten):

Kyoto: Keio Prelia Karasuma Gojo / Vessel Campana oder gleichwertig
Kanazawa: Resol Trinity Kanazawa / Daiwa Roynet Kanazawa oder gleichwertig
Nagano: Metropolitan oder gleichwertig
Region Fuji-Hakone: The Noborisaka / Regina Resort oder gleichwertig
Tokyo: Washington Ariake / the b Asakusa / Sotetsu Grand Fresa Tokyo-Bay Ariake oder gleichwertig

Die **Zweibettzimmer (min./max. 2 Vollzahler)** bzw. **Einzelzimmer (min./max. 1 Vollzahler)** verfügen über Bad oder Dusche/WC, Bidet, Föhn, Flachbild TV, Telefon, Internetzugang, Klimaanlage, Heizung, Kühlschrank, Wasserkocher, Teebeutel, Baumwollkimonos, Badeschuhe, Pflegeprodukte.

Mindestteilnehmerzahl: 20 Personen

Maximalteilnehmerzahl: 38 Personen

Fakultative Leistungen (Buchung nur vor Reisebeginn möglich):

Shinkansen-Ausflug nach Hiroshima und

Miyajima 288 Euro p.P.

Nikko-Ausflug 138 Euro p.P.

Sie können diese beiden Programmpunkte auch in Eigenregie durchführen und erhalten hierzu unsere "Gebrauchsanleitung zum Besuch von Nikko" sowie unsere "Gebrauchsanleitung zum Besuch von Hiroshima & Miyajima"



Hinweis zu unserem Rundum-Service: wenn Sie bei uns diese Japan-Reise buchen, kommen Sie in den Genuß **einzigartiger Service-Leistungen:**

...
- Sie erhalten **kostenlos von uns produzierte Ansichtskarten** mit wunderschönen Japan-Motiven und bereits passend **frankiert mit japanischen Briefmarken** (in Japan sind Ansichtskarten kaum zu bekommen und überdies sehr teuer)
- auf einer passwortgeschützten Seite auf unserer Homepage www.japan-traumreisen.de können Sie sich nicht nur die o.a. Gebrauchsanleitungen **kostenlos herunterladen**, Sie haben auch Zugriff auf **kostenloses Info-Material:**
- ein **Atlantis-Infoblatt "Japan"** mit wichtigen und wertvollen Tipps und Hinweisen zu Ihrer Japan-Reise...
- **mehr als 200 lesenswerte Artikel** zu den Themen Essen/Trinken, Gesellschaft, Kultur, Politik, Sport, Wirtschaft usw.
- **Infoblätter** zum Gebrauch der japanischen "High-Tech"-Toiletten und zur verwirrenden Vielfalt der japanischen Getränkeautomaten.

Wir haben für Ihre individuellen Aufenthalts-Tage in Japan "**Japan-Gebrauchsanleitungen**" erstellt, mit denen Sie auf "eigene Faust" völlig problemlos Ausflüge in Japan unternehmen können. Aktuell bieten wir unseren Reiseteilnehmern exklusiv und kostenlos nachfolgende Gebrauchsanleitungen für individuelle Ausflüge an:
- **Gebrauchsanleitung** für eine Radtour entlang dem **Biwa-See** und Besuch des **Würzburger Fachwerkhäuses** ab/bis Kyoto
- **Gebrauchsanleitung** für den Besuch des **Hakone Nationalparks** ab/bis Tokyo
- **Gebrauchsanleitung** für den Besuch von **Hiroshima** ab/bis Kyoto
- **Gebrauchsanleitung** für den Besuch von **Kanazawa** wahlweise ab/bis Tokyo oder ab/bis Kyoto
- **Gebrauchsanleitung** für den Besuch von **Kibune (Kibune jinja Schrein)** und **Kurama (Kurama-dera Tempel)** ab/bis Kyoto
- **Gebrauchsanleitung** für den Besuch des **Tempelberges Koyasan** ab/bis Kyoto
- **Gebrauchsanleitung** für den Besuch von **Matsushima** ab/bis Tokyo
- **Gebrauchsanleitung** für den Besuch von **Nara** ab/bis Kyoto
- **Gebrauchsanleitung** für den Besuch von **Nikko** ab/bis Tokyo
- **Gebrauchsanleitung** für den Besuch von **Odaiba** ab/bis Tokyo
- **Gebrauchsanleitung** für den Besuch von **Takayama** ab/bis Kyoto sowie für unsere weiblichen Reiseteilnehmerinnen
- **Gebrauchsanleitung** für die **Verwandlung in eine "Maiko"** in Kyoto



Informationen zu Ihrer Japan-Reise

Hinweis zu den Hotels: alle „bezahlbaren“ Hotelzimmer in den besonders nachgefragten Städten wie Tokyo und Kyoto haben eines gemeinsam: sie sind in der Größe überschaubar, denn die



